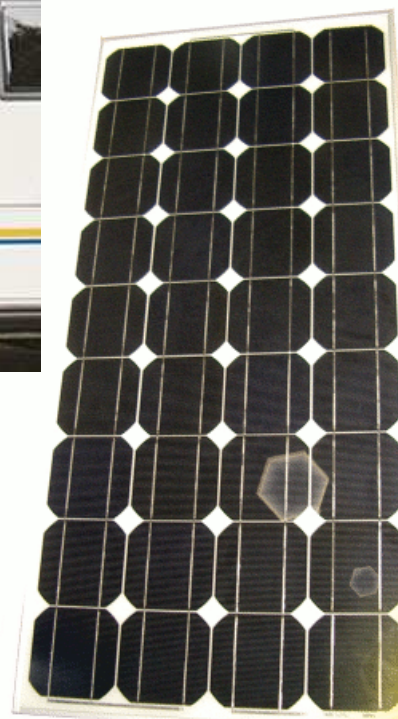
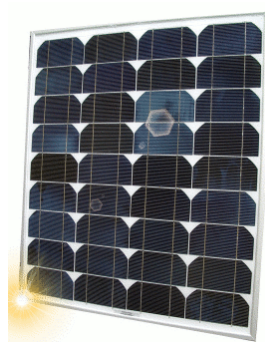


# MODULO FOTOVOLTAICO PER CAMPER

**J.G.N**  
**SOLAR - ENERGY**

**SP - 12 M**

SP12 / SP40 / SP75



In vendita presso:

**TETRIS** 

**Energia Solare  
Ed  
Energie Alternative**

Tetris Faenza  
di Berardi Alfio  
Via Righi 51, 48018 (RA)

Tel.: 0546-621951

Fax: 0546-060274

[www.tetrisfaenza.it](http://www.tetrisfaenza.it)

E-mail: [info@tetrisfaenza.it](mailto:info@tetrisfaenza.it)

L'aiuto del Sole per chi viaggia in camper è diventato oggi irrinunciabile. Con un buon impianto a energia solare è infatti possibile sostare ovunque, senza temere di restare a corto di energia elettrica, con notevoli vantaggi in termini di libertà, di economia di esercizio, e di pulizia dell'ambiente.

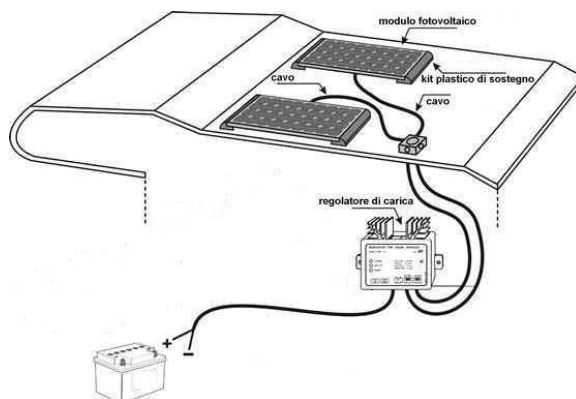
## DESCRIZIONE GENERALE

Il modulo SP-12 M fa parte di un'ampia gamma di prodotti proposti agli utenti da J.G.N. I materiali di alta qualità sono testati per assicurare prestazioni elettriche senza problemi nel tempo.

Garantito 25 anni con potenza >80 % iniz.

# SP- 12 M

SP12 / SP40 / SP75



Il kit completo permette una semplice installazione a chi ha un minimo di esperienza di fai da te.



## CARATTERISTICHE TECNICHE

	12 Wp	40 Wp	75 Wp
Modello	SP12-12M	SP 40-12M	SP 75-12M
Dimensioni	350x350x25mm	615x530x35mm	1190x540x35mm
Potenza (P <sub>MAX</sub> ): (W)	12	40	75
Voltaggio al (V <sub>PM</sub> ): (V)	17.40	17.40	17.40
Corrente al (P <sub>MAX</sub> ): (A)	0.69	2.30	4.31
Corrente a circuito chiuso (I <sub>SC</sub> ): (A)	0.75	2.53	4.74
Tensione a circuito aperto (V <sub>OC</sub> ): (V)	21.24	21.24	21.24
Condizione del test:	25°C 1000W/Mq A.M 1.5	25°C 1000W/Mq A.M 1.5	25°C 1000W/Mq A.M 1.5
Moduli certificati secondo le normative:	CE - RoHS	CE - RoHS	CE - RoHS

## Altre caratteristiche:

- Celle solari monocristalline.
- Vetro temperato a basso tenore di ferro, EVA & T/P/T.
- Telaio in alluminio anodizzato.